

Protokol o podrobné prohlídce

mostního objektu provedené dle Vyhlášky MD č. 177/95 Sb.,
a předpisu SZDC S5 Správa mostních objektů

TÚ 0703 Louka u Litvínova(včetně) – Dubí(včetně)		DÚ 08 Hrob - Dubí		evd. km 145,244
Objekt: most	Širá trať	Vžitý název: Střelná – Košťanský potok (liškárna)		
délka mostu 10,95 m	počet otvorů 1	počet kolejí na mostě 1	Elektrizace Ne	
Objednatel: SZDC, s.o., OŘ Ústí nad Labem		rychlost na mostě / rychlost traťová [km/h]: 30/40	Traťová třída zatížení s přidruženou rychlostí A/40	
návrh hodnocení stavebního stavu 2/2	Vedoucí regionálního pracoviště Jaroslav Schejbal		Rok podrobné prohlídky	2019



pohled zleva

Obchodní firma:

Správa železniční dopravní cesty, státní organizace
Sídlo: Praha 1 – Nové Město, Dlážděná 1003/7, PSČ 110 00

Zápis v obch. rejstříku: Městský soud v Praze, spis. značka A 48384

www.szdc.cz

Doručovací adresa:

Správa železniční dopravní cesty, státní organizace
Technická ústředna dopravní cesty,

Malletova 10/2363, 190 00 Praha 9 – Libeň

www.tudc.cz

Technická ústředna založena 1957



URS is a member of Registrar of Standards (Holdings) Ltd. URS is a member of Registrar of Standards (Holdings) Ltd. Tato logo prokazuje, že TUDC má zaveden integrovaný systém managementu zajišťující soulad s normou ISO 9001 a ISO 27001. Nevztahují se na dodávky služeb nebo výrobků.

PROTOKOL O PODROBNÉ PROHLÍDCE

TU	0703	Louka u Litvínova(včetně) – Dubí(včetně)	Evd. km	145,244
----	-------------	--	---------	----------------

I. Celkový popis objektu

Základní údaje o mostu:

Souřadnice středu objektu: GPS: 50°40'30.166"N, 13°44'42.132"E

Délka mostu: 10,95 m (MES)

Šířka mostu: 11,20 m (MES)

Výška objektu (niveleta nad terénem): 8,45 m (MES)

Délka přemostění: 6,05 m (MES)

Úhel křížení: cca 90°

Šikmost objektu: objekt kolmý

Počet kolejí: 1

Počet nosných konstrukcí: 1

Počet otvorů: 1

Přemostěná překážka otvor č. 1: účelová komunikace zpevněná + trvalý vodní tok, vtok zleva

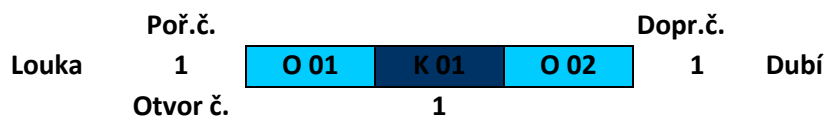
Výška kolejového lože a přesypávky: 3,00 m (MES)

Podmínky při podrobné prohlídce:

Teplota: + 5 °C

Počasí: *polo jasno*

Schéma mostního objektu:



1. Nosná konstrukce

Konstrukce K 01:

Pod kolejí č. 1

- Popis: Kamenné zdivo, klenbová půlkruhová prostá, ukončení kolmé;
- Rozměry NK: šířka – 10,90 m (MES), rozpětí – 6,75 m (MES), délka – 7,25 m (MES)
- Římsa: vlevo i vpravo – kamenné bloky
- Firemní znak: Nenalezen
- Rok výstavby: 1873 (MES)
- Rok opravy: Neuveden (MES)
- Uložení nosné konstrukce: přímé
- Čelní zeď: vlevo - kamenné zdivo, nepravidelné řádkování;
vpravo – kamenné zdivo, nepravidelné řádkování;
- Výška kolejového lože a přesypávky: cca 3,00 m (MES)

2. Spodní stavba

Opěra O 01:

- Materiál: kamenné zdivo, nepravidelné řádkování;
- Rozměry: šířka opěry 10,90 m (MES), výška dříku opěry (viditelná část): L – 1,30 m, P- 2,30 m;
- Rok výstavby: 1873 (MES);
- Rok opravy: Neuveden (MES);
- Odvodnění: Nenalezeno

PROTOKOL O PODROBNÉ PROHLÍDCE

TU 0703	Louka u Litvínova(včetně) – Dubí(včetně)	Evd. km 145,244
----------------	--	------------------------

Křídlo vlevo šikmé svahové:

- Materiál: kamenné zdivo, nepravidelné řádkování;
- Římsa: kamenné bloky

Křídlo vpravo šikmé svahové:

- Materiál: kamenné zdivo, nepravidelné řádkování;
- Římsa: kamenné bloky

Opěra O 02:

- Materiál: kamenné zdivo, nepravidelné řádkování;
- Rozměry: šířka opěry – 10,90 m(MES), výška dřiku opěry (viditelná část): L – 2,30 m, P- 3,30 m;
- Rok výstavby: 1873 (MES);
- Rok opravy: Neuveden (MES);
- Odvodnění: Nenalezeno

Křídlo vlevo šikmé svahové:

- Materiál: kamenné zdivo, nepravidelné řádkování;
- Římsa: kamenné bloky

Křídlo vpravo šikmé svahové:

- Materiál: kamenné zdivo, nepravidelné řádkování;
- Římsa: kamenné bloky

3. Železniční svršek:**Kolej č. 1**

- Směrové uspořádání koleje po délce objektu: pravý oblouk
- Výškové uspořádání koleje po délce objektu: stoupá
- Tvar kolejnic: S 49
- Tvar podkladnic: rozponové
- Poloha kolejnicových styků: na mostě 1x vstřícný styk se spojkami (L + P);
- Velikost spár kolejnicových styků: L - 6 mm, P – 5 mm (při teplotě kolejnic + 5 °C);
- Kolejnicové podpory: pražce dřevěné
- Kolejové lože: průběžné šterkové, otevřené

4. Vybavení mostu:**Zábradlí:**

- Neosazeno

Odvodňovací a odpadní zařízení:

- Nenalezeno

Jiná a cizí zařízení a okolí objektu:

Cizí zařízení: Napříč mostním otvorem pod vrcholem klenby veden 2x kabel, uchycen k ocelovým konzolkám kotveným do zdiva klenby. Vlevo z čela rozvodná skříňka el. vedení. Vpravo na patě klenby nad O 02 zařízení varovného protipovodňového systému Ústeckého kraje

Jiná: V okolí mostu narostlá vzrostlá vegetace

Příjezd: Autem není možný, pouze ze zastávky Střelná po směru staničení cca 800 m pěšky.

5. Přechody do trati

- Drážní stezkou.

6. Prostorové uspořádání na objektu a pod ním**6.1 Prostorové uspořádání na objektu:**

- *Poloha osy koleje k ose nosné konstrukce: neměřena*

PROTOKOL O PODROBNÉ PROHLÍDCE

TU	0703	Louka u Litvínova(včetně) – Dubí(včetně)	Evd. km	145,244
----	-------------	--	---------	----------------

- Vzdálenost vnitřního líce **zábradlí** od osy koleje: neměřena, zábradlí neosazeno
- Vzdálenost **vnitřních hran říms** od osy koleje: neměřena

6.2 Prostorové uspořádání pod objektem:

- Kolmá světlost: 6,05 m;
- Volná výška ve vrcholu konstrukce: 4,28 m vlevo
- Pod úchytem kabelového vedení vlevo: 3,81 m
- Volná výška nad vodním tokem vlevo: 4,30 m
- Koryto vodního toku: šířka – cca 1,20 m, hloubka cca 1,00 m

II. Popis závad a poruch

1. Stav nosné konstrukce

Konstrukce K 01:

- Na jednotlivých místech průsaky vody, výluhy pojiva(**viz foto č. 2**)
- Patní klenák vpravo nad O 01 prasklý, šířka trhliny cca 1,5 mm
- Pouze jednotlivé kameny zdiva zvětřalé do hloubky cca 10 – 15 mm
- Pouze jednotlivé kameny zdiva popraskané
- Pouze místy popraskané spárování

Čelní zeď s římsou vlevo:

- Trhlina mezi čelní zdí a věncem klenby na celou délku šířky cca 1 – 2 mm
- Nad O 02 čelní zeď vysunutá cca 10 mm(**viz foto č. 1**)
- Pouze jednotlivé kameny zdiva zvětřalé do hloubky cca 10 – 15 mm
- Pouze jednotlivé kameny zdiva popraskané
- Pouze místy popraskané spárování
- Římsa: Zanesená, porostlá vzrostlou vegetací

Čelní zeď s římsou vpravo:

- Trhlina mezi čelní zdí a věncem klenby na celou délku šířky cca 1 – 2 mm
- Nad O 01 čelní zeď vysunutá cca 10 mm
- Pouze jednotlivé kameny zdiva zvětřalé do hloubky cca 10 – 15 mm
- Pouze jednotlivé kameny zdiva popraskané
- Pouze místy popraskané spárování
- Pod římsou vypadané spárování
- Římsa: Zanesená, porostlá vzrostlou vegetací

2. Stav spodní stavby

Opěra O 01:

- Místy průsaky vody s výluhy pojiva
- Jednotlivé kameny zdiva uvolněné
- Vpravo za rohovým zdívem z otvoru svislá trhlina po spárách, v okolí trhliny degradace zdící malty do hloubky cca 150 mm, ojediněle vypadané nebo odlomené části jednotlivých kamenů. Zdivo v těchto místech vyboulené cca 30 mm(**viz foto č. 4**)
- Vlevo o šířce cca 4,00 m zdící malta degradovaná do hloubky cca 150 mm, jednotlivé kameny zdiva uvolněné a vysunuté cca 30 mm, jeden menší kámen vypadlý do hloubky cca 160 mm(**viz foto č. 3**)
- Jednotlivé kameny zdiva popraskané nebo prasklé
- Spárování na jednotlivých místech popraskané, ojediněle vypadané
- V dolní části jeden menší kámen uvolněný

PROTOKOL O PODROBNÉ PROHLÍDCE

TU	0703	Louka u Litvínova(včetně) – Dubí(včetně)	Evd. km 145,244
----	-------------	--	------------------------

Svahové křídlo s římsou vlevo:

- Pouze jednotlivé kameny zdiva popraskané nebo prasklé
- Pouze jednotlivé kameny zdiva zvětralé do hloubky cca 10 mm
- Pouze místy spárování popraskané nebo vypadané
- Na zdivu místy nárůst drobné vegetace
- Římsa: Porostlá drobnou vegetací

Svahové křídlo s římsou vpravo:

- Pod římsou trhlina na celou délku křídla šířky cca 1 – 2 mm(**viz foto č. 5**)
- V dolní části křídla jednotlivé menší kameny vypadané, zdící malta v těchto místech degraduje do hloubky cca 150 mm
- Jednotlivé části zdiva vysunuté cca 20 mm
- Pouze jednotlivé kameny zdiva popraskané nebo prasklé
- Pouze jednotlivé kameny zdiva zvětralé do hloubky cca 10 mm
- Pouze místy spárování popraskané nebo vypadané
- Na zdivu místy nárůst drobné vegetace
- Římsa: Porostlá drobnou vegetací

Opěra O 02:

- Vlevo za rohovým zdivem odtržená zvětralá část kamenů v ploše cca 0,50 x 1,00 m
- Vlevo svislá trhlina za rohovým zdivem na celou výšku šířky cca 1 – 2 mm(**viz foto č. 6**)
- Jeden kámen rohového zdiva vpravo odlomený do hloubky cca 70 mm
- Vpravo cca 2,50 od líce jeden kámen uvolněný
- Průsaky a výluhy pojiva ze zdiva
- Na jednotlivých místech degraduje zdící malta do hloubky cca 100 mm
- Jednotlivé části zdiva vysunuté cca 20 mm
- Pouze jednotlivé kameny zdiva popraskané nebo prasklé
- Pouze jednotlivé kameny zdiva zvětralé do hloubky cca 10 mm
- Pouze místy spárování popraskané nebo vypadané
- Na zdivu místy nárůst drobné vegetace

Svahové křídlo s římsou vlevo:

- Pouze jednotlivé menší kameny zdiva uvolněné
- Na jednotlivých místech degraduje zdící malta do hloubky cca 80 mm
- Pouze jednotlivé kameny zdiva popraskané nebo prasklé
- Pouze jednotlivé kameny zdiva zvětralé do hloubky cca 10 mm
- Pouze místy spárování popraskané nebo vypadané
- Na zdivu místy nárůst drobné vegetace
- Římsa: Porostlá drobnou vegetací, horní římsový blok odštípnutý do hloubky cca 80 mm

Svahové křídlo s římsou vpravo:

- Pouze jednotlivé kameny zdiva popraskané nebo prasklé
- V konci křídla mírně vysunuté zdivo – cca 10 mm
- Pouze jednotlivé kameny zdiva zvětralé do hloubky cca 10 mm
- Místy spárování popraskané nebo vypadané
- Na zdivu místy nárůst drobné vegetace
- V konci křídla odtržené spárování
- Římsa: Porostlá drobnou vegetací

3. Stav železničního svršku

Kolej č. 1

- Stav upevnění: Část svérkových šroubů nedotažena, ve styku na mostě u levého pasu chybí 1x svěrka , u jedné podkladnice vpravo chybí vrtule, u nahnílého pražce chybí vpravo 2x vrtule

PROTOKOL O PODROBNÉ PROHLÍDCE

TU 0703	Louka u Litvínova(včetně) – Dubí(včetně)	Evd. km 145,244
----------------	--	------------------------

- Stav kolejového lože: Částečně porostlé drobnou vegetací
- Stav pražců: Jeden pražec shnilý – porušená drážebnost vrtulí

4. Stav vybavení**Zábradlí vlevo i vpravo:**

- Zábradlí neosazeno

Jiná a cizí zařízení a okolí objektu:

- Jiná: Kamenné zídky navigace vodního toku místy rozvolněné a vpravo i částečně zborcené

5. Přechody do trati

- Neřešeny

III. Návrh hodnocení stavebního stavu jednotlivých částí**Hodnocení nosných konstrukcí:****Konstrukce K 01 – hodnocení stupněm 2****z těchto důvodů:**

- Průsaky s výluhy pojiva
- Mírně vysunuté čelní zdivo vlevo
- Mírně vysunuté čelní zdivo vpravo

Hodnocení spodní stavby:**Opěra O 01 – hodnocení stupněm 2****z těchto důvodů:**

- Průsaky s výluhy pojiva
- Svislá trhlina za rohovým zdivem vpravo
- Uvolněné jednotlivé kameny zdiva vpravo
- Degradace zdící malty vlevo
- Mírně vysunuté zdivo křídla vpravo

Opěra O 02 – hodnocení stupněm 2**z těchto důvodů:**

- Průsaky s výluhy pojiva
- Svislá trhlina za rohovým zdivem vlevo
- Odtržená zvětralá část zdiva vlevo
- Místní degradace zdící malty
- Mírně vysunuté zdivo křídla vpravo

PROTOKOL O PODROBNÉ PROHLÍDCE

TU	0703	Louka u Litvínova(včetně) – Dubí(včetně)	Evd. km	145,244
----	-------------	--	---------	----------------

IV. Návrh hodnocení stavebního stavu objektu

V souladu s předpisem SŽDC S 5, částí druhou a na základě provedené podrobné prohlídky mostu navrhuji následující výsledné hodnocení stavebního stavu:

⇒ **nosná konstrukce: K 2**

na základě hodnocení K 01

⇒ **spodní stavba: S 2**

na základě hodnocení O 01, O 02

Podrobná prohlídka provedena dne: 13.03.2019

Protokol o podrobné prohlídce zpracoval Jaroslav Schejbal dne: 15.03.2019

Správa železniční dopravní cesty,
státní organizace
Technická ústředna dopravní cesty
Kalešova 10/2363, 190 00 Praha 9 - Libeň
IČ: 70994234, DIČ: CZ70994234
(19)

.....
Jaroslav Schejbal
Vedoucí RP UNL

Přílohy protokolu:

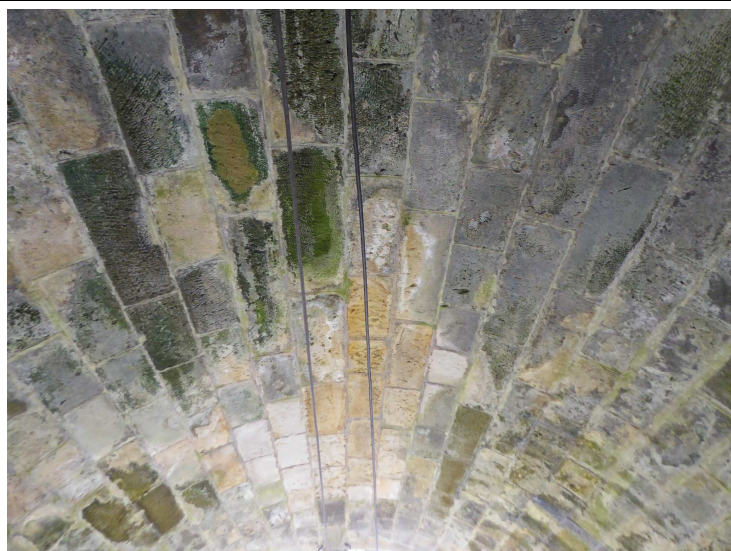
Příloha č. 1 – fotodokumentace poruch

PROTOKOL O PODROBNÉ PROHLÍDCE - Příloha č. 1

TU 0703 Louka u Litvínova(včetně) – Dubí(včetně)	Evd. km 145,244
---	------------------------



- 1. K 01 čelní zeď vlevo nad O 02 – vysunutí zdiva a odtržení od věnce klenby**



- 2. K 01 podhled mostní klenby – průsaky a výluhy pojiva**



- 3. O 01 – degradace zdící malty vlevo + průsaky vody**

PROTOKOL O PODROBNÉ PROHLÍDCE - Příloha č. 1

TU 0703 Louka u Litvínova(včetně) – Dubí(včetně)	Evd. km 145,244
---	------------------------



- 4. O 01 – svislá trhлина za rohovým zdivem vpravo včetně degradace zdící malty**



- 5. O 01 křídlo vpravo – trhлина pod římsou**



- 6. O 02 rohové zdivo vlevo – svislá trhлина po spárách**